

អិនថ្រាក់ស៊ូ (Anthrax)



អ្វីទៅដែលហៅថាអិនថ្រាក់ស៊ូ?

អិនថ្រាក់ស៊ូ បានយកមកប្រើនៅក្នុងការវាយប្រហារដោយអំពើ ភេរវកម្ម។ វាជាជំងឺសាហាវ។ វាពុំមែនជាជំងឺធម្មតាទេ។ អ្នកពុំអាចឈឺដោយឆ្លងពីមនុស្សដែលមានជំងឺនេះទេ។

តើអ្នកអាចមានជំងឺអិនថ្រាក់ស៊ូ មកពីណាដែរ?

អ្នកអាចកើត ដោយវិធីៗយ៉ាង៖

- វាអាចជ្រាបចូលក្នុងសាច់ដោយសារតែមានស្បែកដែលរះ។
- ដោយសារការដកដង្ហើមដែលជាតិ អិនថ្រាក់ស៊ូ មាននៅតាមខ្យល់។
- ដោយសារតែពិសារចំណីអាហារដែលមានជាតិ អិនថ្រាក់ស៊ូ។

តើអិនថ្រាក់ស៊ូនេះ វាសហាវយ៉ាងណាដែរទៅ?

មនុស្សភាគច្រើនចំនួន (99%) ដែលព្យាបាលជាបន្ទាន់លើស្បែកដែល ប៉ះជាតិ អិនថ្រាក់ស៊ូ អាចមានជីវិតរស់រាន។ ប្រសិនបើ មិនបានព្យាបាលទេ ចំនួន 20% នឹងត្រូវស្លាប់។



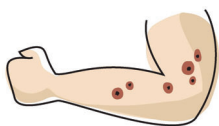
ការដកដង្ហើមស្រូបជាតិអិនថ្រាក់ស៊ូ អាចមានគ្រោះថ្នាក់ខ្លាំងណាស់។ ប្រជាជនចំនួន ពាក់កណ្តាលដែលដកដង្ហើមចូលជាតិអិនថ្រាក់ស៊ូ នឹងត្រូវស្លាប់។

ក្នុងលក្ខណៈកំរជាតិអិនថ្រាក់ស៊ូ មាននៅក្នុងអាហារពីតម្រូវជាតិ។ សាច់អាហារដែលមានជាតិអិនថ្រាក់ស៊ូ ពេលយើងទទួលទាន អាចធ្វើឲ្យស្លាប់ក្នុងកំរិត 25% ទៅ 50%។ ជនណាម្នាក់អាចដាក់ជាតិអិន ថ្រាក់ស៊ូ ទៅក្នុងអាហារដើម្បីបំពុលអ្នកដែលទទួលទានអាហារនោះ។

តើវាមានរោគសញ្ញាយ៉ាងណាដែរ?

ស្បែកដែលមានអិនថ្រាក់ស៊ូ ធ្វើឲ្យមានកន្ទួលរមាស់

(ភាគច្រើននៅតាមមុខ, ប្រអប់ដៃឬដៃ) ហើយវាអាចធ្វើឲ្យ



មានពងបែក។ ពងបែកនេះធ្វើឲ្យ មានការឈឺចុកដែលមានចំណុចខ្មៅចំ កណ្តាល។

ប្រសិនបើដកដង្ហើមស្រូបចូលជាតិអិនថ្រាក់ស៊ូ, អ្នកអាចមាន អារម្មណ៍ដូចជា កើតក្រុនឬក្រុនក្តៅ, ប៉ុន្តែវាមិនហៀសបោរនោះទេ។ អ្នក អាចមានឈឺបំពង់ក, ក្តៅខ្លួននិងឈឺចុកសាច់ដុំ, ក្អក, មានដង្ហើមខ្លី, តឹង ទ្រូង, និងអស់កម្លាំង។

សាច់អាហារដែលមានរោគសញ្ញាអិនថ្រាក់ស៊ូ អាចធ្វើឲ្យចង្អោរ,

ឈប់ឃ្នាន, រាកឈាម, ក្តៅខ្លួន, និងចុកពោះ។

តើរោគសញ្ញាផ្តើមនៅពេលណា?

រោគសញ្ញានៃការប៉ះរោគពុលនៃជាតិអិនថ្រាក់ស៊ូ ទាំងបីយ៉ាងនេះវានឹងធ្វើឲ្យកើតនូវជំងឺក្នុងរយៈពេល៧ថ្ងៃ បន្ទាប់ពី បានប៉ះជាតិអិនថ្រាក់ស៊ូ។

ប្រសិនបើអ្នកដកដង្ហើមស្រូបចូលជាតិអិនថ្រាក់ស៊ូ, រោគសញ្ញាអាចកើត ក្នុងកំឡុងពេលមួយអាទិត្យឬក៏ក្នុងកំឡុងមួយខែក៏ សឹងមាន។

តើជាតិអិនថ្រាក់ស៊ូ វាមានសណ្ឋានដូចម្តេចដែរ?

ភាគច្រើនតាំងដើមមកគេឃើញជាតិអិនថ្រាក់ស៊ូជាមេរៀន។ ប្រសិនបើអ្នក មិនស្គាល់ហើយឃើញមេរៀននៅក្នុងសំបុត្ររបស់អ្នក

ឬនៅតាមកន្លែងណាផ្សេង, សូមអនុវត្តន៍ដូចតទៅនេះ៖

- កុំប៉ះពាល់ឬហិតខ្លួនវាឲ្យសោះ ។
- ប្រាប់អ្នកដទៃកុំឲ្យទៅជិតមេរៀននោះឲ្យសោះ។
- លាងដៃរបស់អ្នក។
- ទូរស័ព្ទទៅកាន់ក្រសួងរ៉លតំភ្លើងឬប៉ូលិស។

ប្រសិនបើខ្ញុំយល់ឃើញថាខ្ញុំត្រូវបានរុករានដោយជាតិ អិនថ្រាក់ស៊ូ តើធ្វើយ៉ាងណា?

ទូរស័ព្ទទៅកាន់ត្រួតពេទ្យ មន្ទីរពេទ្យភ្លាម គេនឹងជំរាបអំពីរបៀបដែលត្រូវធ្វើ។



តើមានថ្នាំចាក់ការពារដែរឬទេ?

វាមានពិតមែនហើយ, ប៉ុន្តែវាមានសម្រាប់តែអ្នកដែលយាយីដោយជាតិ អិនថ្រាក់ស៊ូ និងសម្រាប់បុគ្គលដែលធ្វើការនៅកន្លែងដែលទទួលរង គ្រោះខ្លាំងដូចជាពួកទាហាន និងអ្នកធ្វើការនៅមន្ទីរសុខាភិបាល។

ព័ត៌មានបន្ថែម...

ទូរស័ព្ទទៅ CDC: ទទួលជំនួយជាភាសាអង់គ្លេស ឬស្ប៉ាស៊ីស: 800-CDC-INFO (800-232-4636) 888-232-6348 (TTY)

ឬចូលទៅបណ្តាញ: www.cdc.gov/anthrax www.dhs.ca.gov/epo