

Anthrax



Ano ang anthrax?

Ang anthrax ay ginamit na sa mga pag-aatake ng mga terorista. Ito ay napakaseryosong sakit. Ito ay hindi nakakahawa; **hindi** ka maaaring magkasakit mula sa isang tao na may anthrax.

Paano ka magkakaroon ng anthrax?

May 3 paraan para ikaw ay magkaroon ng anthrax:

- Sa pamamagitan ng hiwa o galos sa iyong balat.
- Mula sa paglanghap ng anthrax na nasa hangin.
- Sa pamamagitan ng pagkaing may kontaminasyon ng anthrax.

Gaano kapanganib ang anthrax?

Karamihan sa mga tao (99%) na nagamot nang maaga para sa anthrax sa balat ay nakakaligtas. Kung walang paggamot, 20% ay mamamatay.

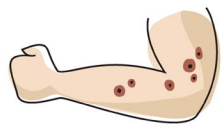


Ang paglanghap ng anthrax ay higit na mapanganib. Hanggang kalahati ng mga tao na nakalanghap ng anthrax ay mamamatay.

Sa mga kasong di-pangkaraniwan, ang anthrax ay natural na matatagpuan sa karne. May 25% - 50% pagkakataon na mamamatay kapag kinain ang karneng may kontaminasyon. Maaaring idagdag ng sinumang tao ang anthrax sa pagkain upang mahawahan ang mga taong kakain nito.

Ano ang mga sintomas?

Ang **anthrax sa balat** ay lumilikha ng maliit, makakating bukol (karaniwan sa mukha, mga kamay o braso) na nagiging paltos. Ang paltos ay nagiging nakangangang sugat na maitim sa gitna.



Kung ikaw ay **nakalanghap ng anthrax**, sa una maaari kang makaramdam na ikaw ay parang may sipon o trangkaso, ngunit walang tumutulong uhog. Ikaw ay maaaring magkaroon ng namamagang lalamunan, mababang lagnat at pananakit ng kalamnan, na sinusundan ng ubo, pangangapos ng hininga, paninikip ng dibdib, at pagkahapo.

Ang **anthrax mula sa may kontaminasyong karne** ay nagdudulot ng alibadbab, kawalan ng ganang kumain, pagtatae na may dugo, lagnat, at matinding pananakit ng tiyan.

Kailan nagsisimula ang mga sintomas?

Para sa lahat ng 3 uri ng anthrax, ang mga sintomas ay maaaring magsimula sa loob ng 7 araw ng kontak.

Kung ikaw ay nakalanghap ng anthrax, ang mga sintomas ay maaaring magsimula sa loob ng isang linggo, o maaaring hindi magsimula ng higit sa isang buwan.

Ano ang magiging anyo ng pag-aatake ng anthrax?

Sa karamihan ng mga kaso sa nakaraan, ang anthrax ay natatagpuan sa anyo ng puting pulbos. Kung ikaw ay makatagpo ng hindi kilalang puting pulbos sa iyong mga liham o ibang lugar, sundin ang mga hakbang na ito:

- Huwag hawakan o singhutin ang pulbos.
- Sabihan ang iba na huwag lumapit sa pulbos.
- Hugasan ang iyong mga kamay.
- Tumawag sa inyong lokal na kagawaran ng bumbero o pulisya.

Paano kung sa palagay ko'y nalantad ako sa anthrax?

Tumawag **kaagad** sa iyong doktor o ospital.



Mayroon bang bakuna?

Oo, gayunman mayroon lamang sapat na bakuna para sa mga taong nalantad sa anthrax at sa mga taong nalalantad sa malaking panganib sa kanilang mga trabaho. Tulad ng mga tauhan ng militar at mga manggagawang pangkalusugan.

Para sa karagdagang impormasyon...

Tumawag sa CDC para sa tulong sa Ingles:
800-CDC-INFO (800-232-4636)
888-232-6348 (TTY)

O bisitahin: www.cdc.gov/anthrax
www.dhs.ca.gov/epo